

**Dipartimento/Area dei Servizi
UOC Anatomia Istologia Patologica**

Direttore Dr. S. Nardi

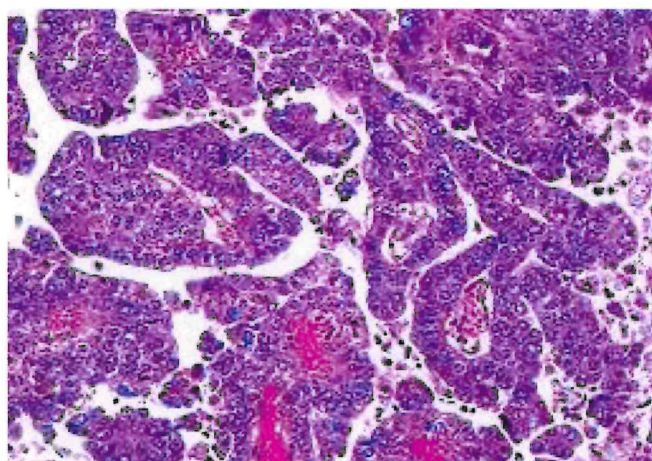
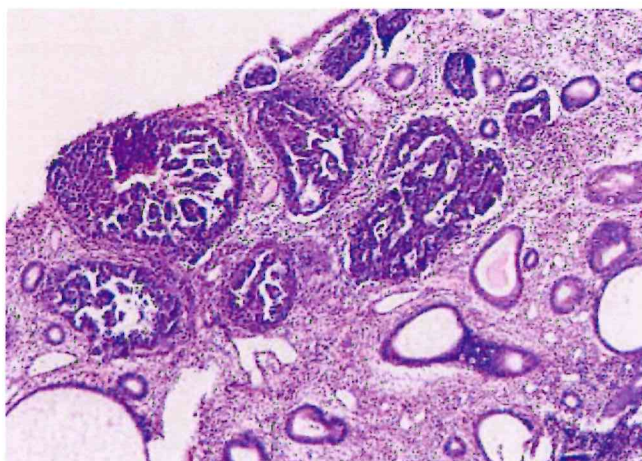
Tel. 0773/6553833 Fax 0773/6553567

e-mail: anatomiapatologica@ausl.latina.it s.nardi@ausl.latina.it

Oggetto: Prove Concorso Anatomia Patologica ASL Latina Giugno 2025

PROVA PRATICA

**Traccia 3 Donna 70 aa con perdite uterine ematiche atipiche (AUB).
Campioni da isteroscopia operativa.**



Quesito: formulare la diagnosi corretta e completa, comprensiva di una descrizione dei rilievi istologici e dei criteri utilizzati a supporto della diagnosi stessa. Il candidato deve indicare inoltre quali tipi di indagini ulteriori avrebbe richiesto e valutato a supporto e completamento della stessa diagnosi.

ESTRATTA

Chiuso 12/06/25



[Signature]

[Signature]

[Signature]

**Dipartimento/Area dei Servizi
UOC Anatomia Istologia Patologica**

Direttore Dr. S. Nardi

Tel. 0773/6553833 Fax 0773/6553567

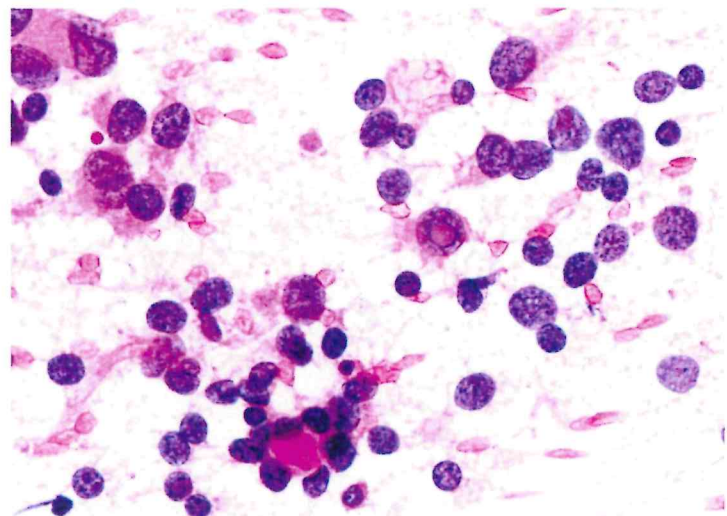
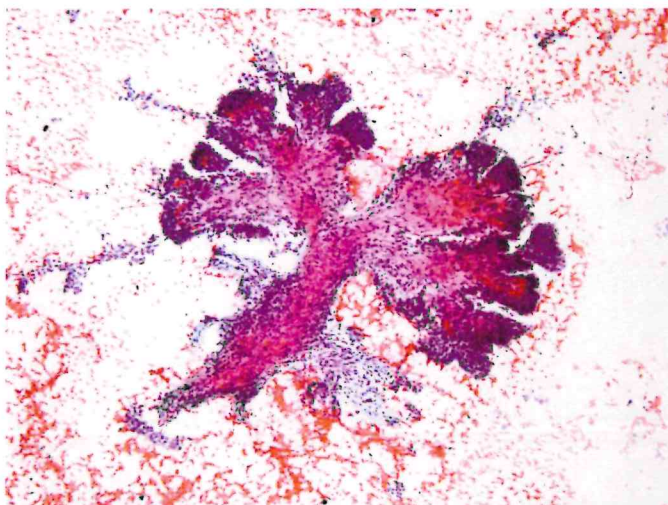
e-mail: anatomiaipatologica@ausl.latina.it s.nardi@ausl.latina.it

Oggetto: Prove Concorso Anatomia Patologica ASL Latina Giugno 2025

PROVA PRATICA

Traccia 1

**Donna di 40 aa. Agoaspirato nodulo tiroideo con caratteri ecografici :
ipoecogeno, dimensioni mm15 in sede paraistmica sinistra.**



Quesito: formulare la diagnosi corretta e completa, comprensiva di una descrizione dei rilievi citologici e dei criteri utilizzati a supporto della diagnosi stessa.

NON
ESTRATTA
Cello degli
V. R. n.
Mn
Pn



Dipartimento/Area dei Servizi
UOC Anatomia Istologia Patologica

Direttore Dr. S. Nardi

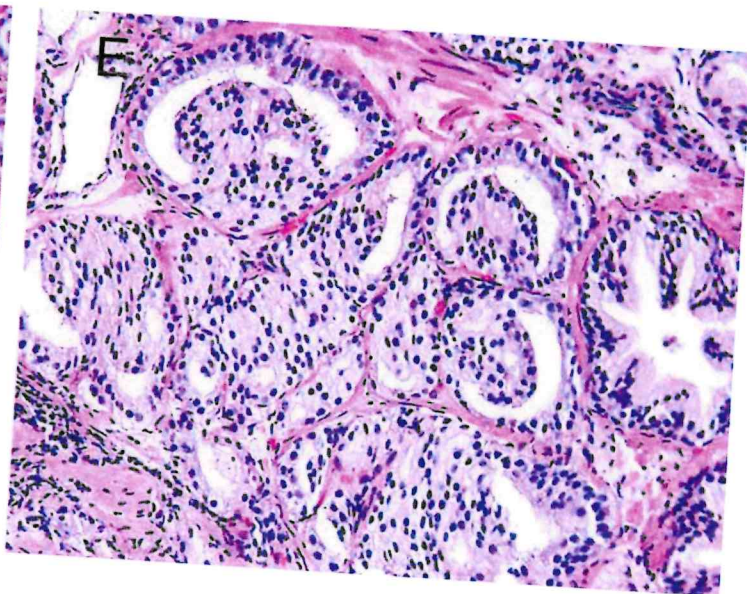
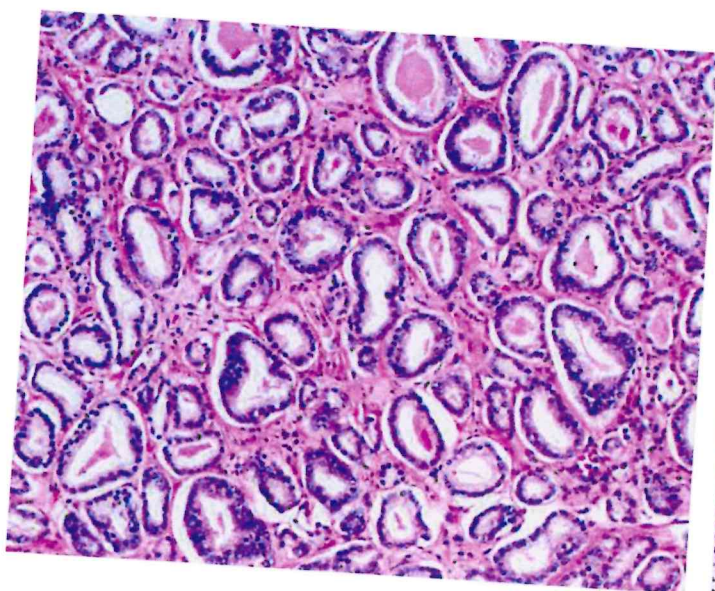
Tel. 0773/6553833 Fax 0773/6553567

e-mail: anatomiapatologica@ausl.latina.it s.nardi@ausl.latina.it

Oggetto: Prove Concorso Anatomia Patologica ASL Latina Giugno 2025

PROVA PRATICA

Traccia 2 Uomo di 68 aa. Incremento progressivo del PSA. Biopsia prostatica su nodulo di mm 34 PI-RADS 4 alla Risonanza Magnetica Multiparametrica (Rmmp).



Quesito: formulare la diagnosi corretta e completa, descrivendo il quadro morfologico comprensivo di istotipo e grado secondo score di Gleason. Il candidato deve indicare inoltre quali tipi di indagini ulteriori avrebbe richiesto e valutato a supporto e completamento della stessa diagnosi.

NON
ESTRATTA
Cello degli



[Handwritten signature]